

● PLATINUM BC MAX

Bomba de calor tipo split Inverter de 22 y 27 kW

Fácil instalación de la unidad interior: La unidad interior dispone de todos los elementos necesarios para la instalación: Circuladores, Intercambiador de Placas, Vaso de Expansión y Válvula de Seguridad.

Depósito de inercia: Dispone de un depósito de inercia de 40 l, con lo que no se hace necesario montarlo en la instalación.

Temperatura máxima de ida 55°C.

Circulador de alta eficiencia: Incorpora un circulador de última generación, que implica un ahorro energético muy importante en la instalación.

Inverter: El compresor de la unidad modula en función de las necesidades lo que implica un ahorro energético muy importante.

Sonda exterior: Incorpora de serie la sonda exterior para el control de la temperatura de ida de la calefacción.

Cuadro de control: La avanzada electrónica que incorpora, permite el control sobre 2 circuitos de calefacción a diferentes temperaturas, uno directo y otro con válvula mezcladora. Además los accesorios de regulación permiten modificar a distancia cualquier parámetro del sistema.

Accesorios hidráulicos: Existen diferentes accesorios hidráulicos y aislamientos para instalaciones con fancoils.



hasta
27 kW

● Accesorios



Kit aislamiento modo frío (ref. 7502760)



Mando a distancia CDI D.iSystem (ref. 7502766)



Kit válvula mezcladora +bomba+sonda (ref. 7502759)



Mando a distancia sonda de ambiente (ref. 7502765)



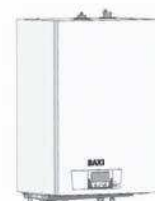
Kit válvula de 3 vías calefacción/ACS (ref. 7502762)



Kit aislamiento modo frío para kit válvula mezcladora (ref. 7502761)

● Características técnicas

		22 TR	27 TR
Potencia Calorífica (1)	kW	22	27
Coefficiente de rendimiento (COP) (1)		3,75	3,4
Potencia eléctrica absorbida (1)	kWe	5,87	7,94
Intensidad nominal (1)	A	13,9	17,2
Potencia frigorífica	kW	19	22
Índice de eficacia energética EER (2)		2,84	2,64
Potencia eléctrica absorbida (2)	kWe	6,7	8,3
Presión acústica (Módulo exterior) (3)	dBA	45	45
Caudal nominal de agua (Δt=5 K)	m ³ /h	3,8	4,6
Caudal de aire nominal	m ³ /h	8400	8400
Voltaje de alimentación del grupo exterior	V	400 V3	400 V3
Potencia acústica - Lado exterior (4)	dBA	67	67
Fluido frigorífico R410A	kg	7,1	7,7
Conexión frigorífica (Líquido-Gas)	pulgada	3/8-3/4 o 3/8-1	1/2-3/4 o 1/2-1
Longitud máxima precarga	m	30	30
Peso (en vacío) . Módulo exterior	kg	135	141
Clase de Eficiencia en Calefacción a 35°		A++	A++
Clase de Eficiencia en Calefacción a 55°		A++	A++



Altura . 900 mm
Anchura . 600 mm
Profundidad . 498 mm



Altura . 1350 mm
Anchura . 1050 mm
Profundidad . 417 mm

(1) Modo de calefacción: Temperatura del aire exterior +7°C, Temperatura del agua de salida + 35°C. Prestaciones según EN 14511-2

(2) Modo de enfriamiento: Temperatura del aire exterior + 35°C, Temperatura del agua de salida + 18°C. Prestaciones según EN 14511-2

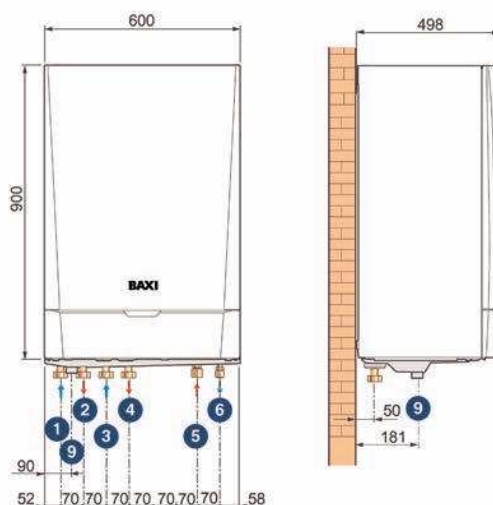
(3) a 5 m del aparato, campo libre.

(4) Ruido emitido por la envoltura - Prueba realizada conforme a la norma NF EN 12102

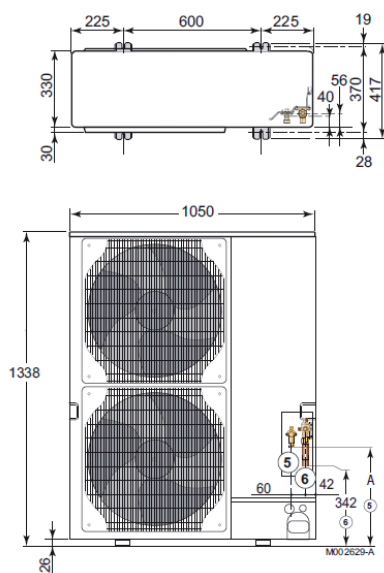
Dimensiones y conexiones

Unidad interior

- 1 Ida y retorno circuito válvula mezcladora 1"
- 2 Ida y retorno circuito válvula mezcladora 1"
- 3 Ida y retorno circuito directo 1"
- 4 Ida y retorno circuito directo 1"
- 5 Conexión frigorífica 3/4"
(utilizar el adaptador de 1" para soldar)
- 6 Conexión frigorífica 1/2"



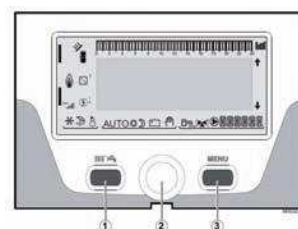
Unidad exterior



- A AWHP 22 : 450
AWHP 27 : 424
- 5 Conexión flare 3/8" fluido frigorífico (AWHP 22)
Conexión flare 1/2" fluido frigorífico (AWHP 27)
- 6 Conexión flare 3/4" gas frigorífico + Adaptador 1"
(por soldar)

Cuadro de control

- Control de un circuito directo y otro con válvula mezcladora tanto en frío como en calor.
- Control de la producción de ACS.
- Protección antilegionela.
- Programación horaria.
- Gestión de la resistencia de apoyo.
- Medida de caudal
- Visualización en display por códigos y pictogramas



- 1 Tecla de acceso al menú rápido
- 2 Botón de ajuste giratorio:
 - Girar del botón giratorio para ir pasando los distintos menús o modificar un valor.
 - Pulsar el botón giratorio para acceder al menú seleccionado o validar la modificación de un valor.
- 3 Tecla de acceso al menú principal